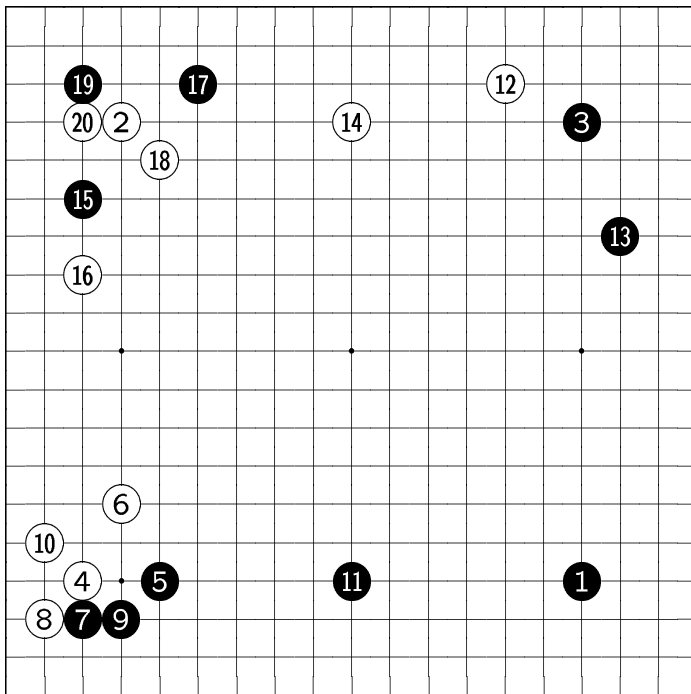


**White:** av 1d  
**Black:** Jeff 1d\*  
 February 9, 2001  
**Komi:** 5.5



**Diagram 1:** 1-20

4: B4 : on joue ce coup pour eviter que noir ne fasse un san ren sei

5: N5 : effectivement, c'est le bon coup

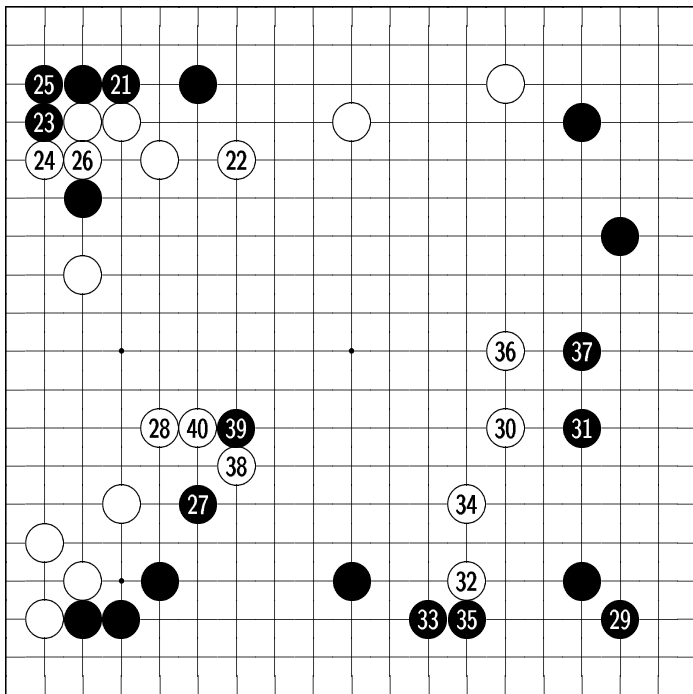
11: N11 : pas bon, du moins ce n'est pas la fin classique de ce joseki : en j3 normalement

13: N13 : typique des parties du 19e siecle. Mais a ne correspond pas a la strategie noire qui est de faire du territoire. (meilleur en q14)

16: B16 : coherent avec la position blanche

20: B20 : mauvaise direction : blanc a plus a gagner en jouant

de l'autre cote car le bord nord est plus grand que le bord ouest.



**Diagram 2:** 21-40

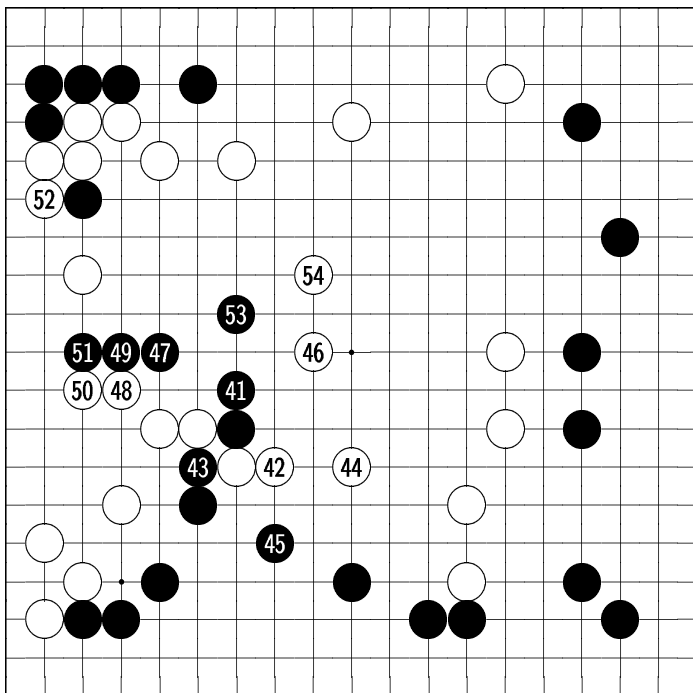
23: N23 devrait etre en e16 pour mieux exploiter les faiblesses blanches.

27: N27/b28 interessant developpement

29: N29 : pas logique! Il faut poursuivre en g8 (39) pour developper son moyo et reduire celui de l'adversaire.

30: B30 : non, ce n'est pas une erreur de frappe! Plutot en g7 (38) pour contrer le moyo noir.

38: B38 : le resultat blanc est correct en raison de la passivite de noir : n3 (35) devait etre en g8 (39) (beaucoup plus grand que les 10 points du bord sud).



**Diagram 3:** 41-54

45: N45; les 2 pierres noires vont se sentir bien seules

46: B46 : interessant mais la bonne direction serait l'autre : il serait preferable de jouer en f10.

51: N51 : inutile de repondre, blanc ne peut pas faire d'oeil.

52: N52 : blanc a peur ! E, f10.

54: N55 : noir est bien emmele dans les filets blancs.