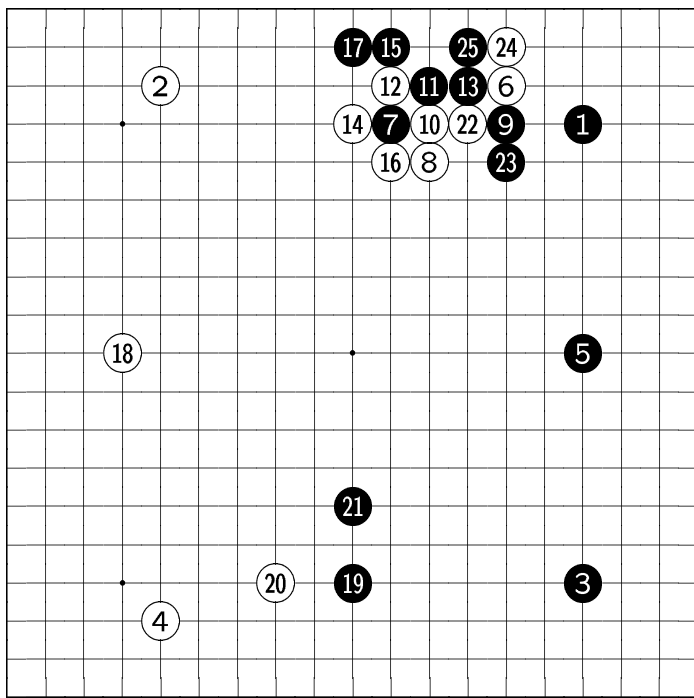


**White:** toru imamura 5d amiens

**Black:** andr d'als 3d belfort

**Komi:** 0.0



A B C D E F G H J K L M N O P Q R S T

19  
18  
17  
16  
15  
14  
13  
12  
11  
10  
9  
8  
7  
6  
5  
4  
3  
2  
1

Diagram 1: 1-25

(Andr) Noir dcide de jouer de l'influence et de prendre les hoshis quoi que blanc fasse  
 1: (toru) moi, je joue cela pour contrer l'influence noire  
 2: (Andr) c'est l'avantage d'tre simple et de connaitre beaucoup de joskis !!!  
 3: (toru)on continue l'ide...  
 5: (Andr) Les pierres blanches sont difficiles approcher, donc on joue simple.  
 6: (Toru) On aurait pu aussi jouer en d10 mais ici c'est plus classique  
 8: (Toru)j'essaie cela pour attaquer noir. Si noir pousse ,

ses pierres sont surconcentres

9: (Andr) noir s'attend une seule rponse, p16..

10: (Toru) blanc ne peut pas forcement jouer en p16...

11: (Andr) c'est pour moi, le coup le plus combatif

12: (Toru) c'est gros comme a!

13: (Andr) je joue ici aprs avoir hsit avec k17

14: (Toru) je capture simplement l, l'aji du coin demeure intressant

15: (Andr) je joue cela pour qu'il capture puis je capture la pierre o17. Noir a du terrain, blanc une forte influence

16: (Toru) et aprs je jouerai sur le bord ouest. localement , au niveau territoire, blanc est derriere noir mais il compense avec son influence

17: (Andr) je prfre laisser de l'aji dans le coin et stabiliser mon groupe . C'est aussi une entre, un support d'invasion sur le coin nord ouest. J'attends maintenant un coup vers d10 auquel je rpondrai par un coup vers k4 ou dans le coin. C'est une question de style, je prfre personnellement la position blanche par got, mais bon!

18: (Toru) je profite pour construire de l'influence

19: (Andr) je joue ici pour contrecarrer l'influence blanche. Un coup blanc par ici serait idal. J'ai hsit avec une invasion du coin nord ouest, mais finalement la position blanche serait trop idale. Je m'attends une rponse vers le tengen mais pas en h4 qui impliquerait une rponse en k6.

20: (Toru) j'essaie de jouer comme Takemiya mais pour un amateur a ne marche pas toujours... j'hsite aussi avec un coup en n16

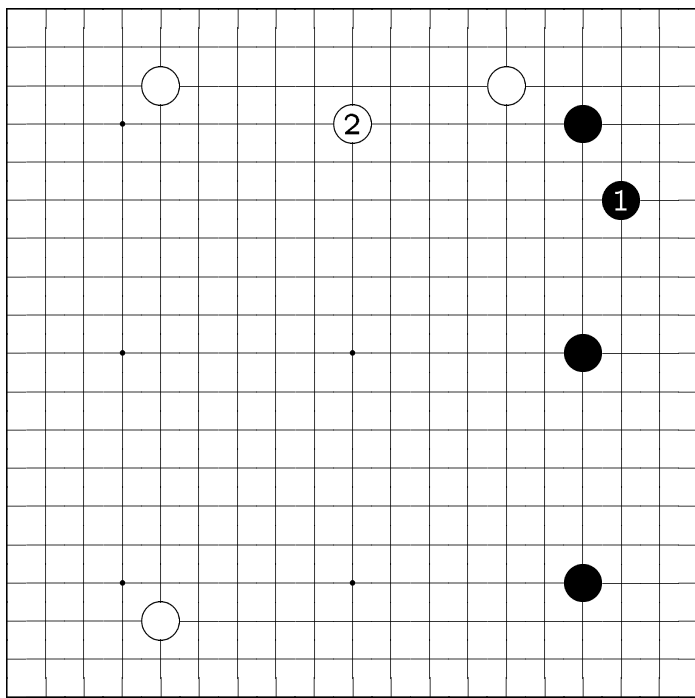
21: (Andr) Je suis content de jouer l. Je peux construire vers l'est (mme si ma structure est lche) et je contre l'influence blanche. Un coup noir supplmentaire ves le tengen contrerait bien l'influence blanche.

22: (Toru) Noir ne veut pas rentrer dans mon<sup>2</sup> terrain. Ca va!!! S'il ne veut pas entrer, on essaye par l!

23: (Andr) ce coup blanc semble bizarre, aurait-il de l'avance. Je prends ce coup blanc comme un coup de sonde, de mauvaise forme. L'idal serait qu'il reste en mauvaise forme, c'est pour cela que je joue ici.

24: (Toru) noir ne m'coute pas! mais c'est vrai que ce n'est pas facile Je joue ici et aprs on verra!

25: (Andr) C'est un coup idal, mais il est difficile de jouer en d10...

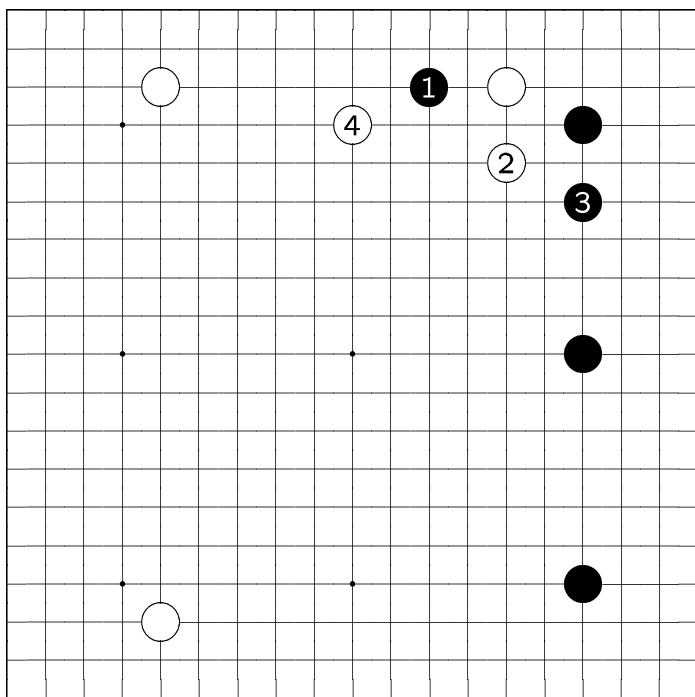


A B C D E F G H J K L M N O P Q R S T

19  
18  
17  
16  
15  
14  
13  
12  
11  
10  
9  
8  
7  
6  
5  
4  
3  
2  
1

**Variation 1** at move 7 in Diagram 1: 1-2

2: on peut rpondre cela pouis dvelopper un moyo en k4

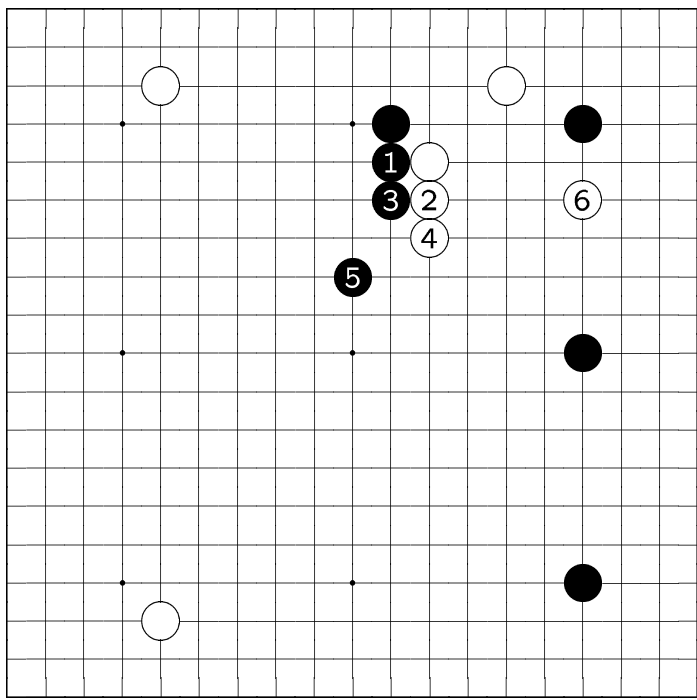


A B C D E F G H J K L M N O P Q R S T

19  
18  
17  
16  
15  
14  
13  
12  
11  
10  
9  
8  
7  
6  
5  
4  
3  
2  
1

**Variation 2** at move 7 in Diagram 1: 1-4

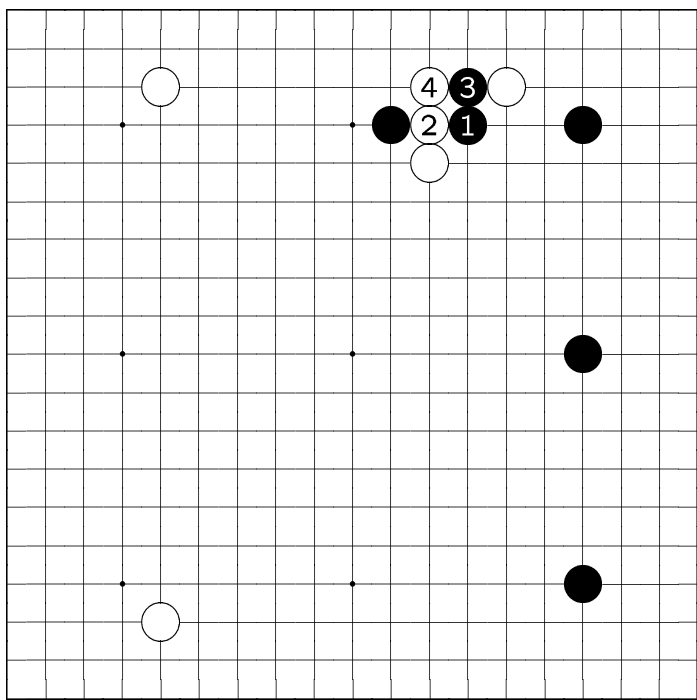
1: on peut aussi jouer la mais si blanc suate, la pierre e17 est idalement place



A B C D E F G H J K L M N O P Q R S T

19  
18  
17  
16  
15  
14  
13  
12  
11  
10  
9  
8  
7  
6  
5  
4  
3  
2  
1

**Variation 3** at move 9 in Diagram 1: 1-6

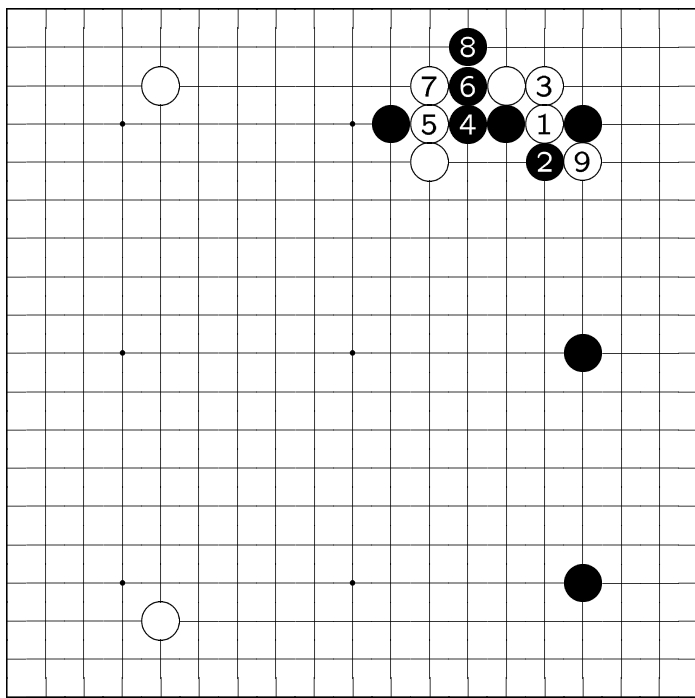


A B C D E F G H J K L M N O P Q R S T

19  
18  
17  
16  
15  
14  
13  
12  
11  
10  
9  
8  
7  
6  
5  
4  
3  
2  
1

**Variation 4** at move 9 in Diagram 1: 1-4

1: on est tent de faire a mais surtout pas  
4: la pierre l16 est coupe et blanc dispose d'un grand potentiel

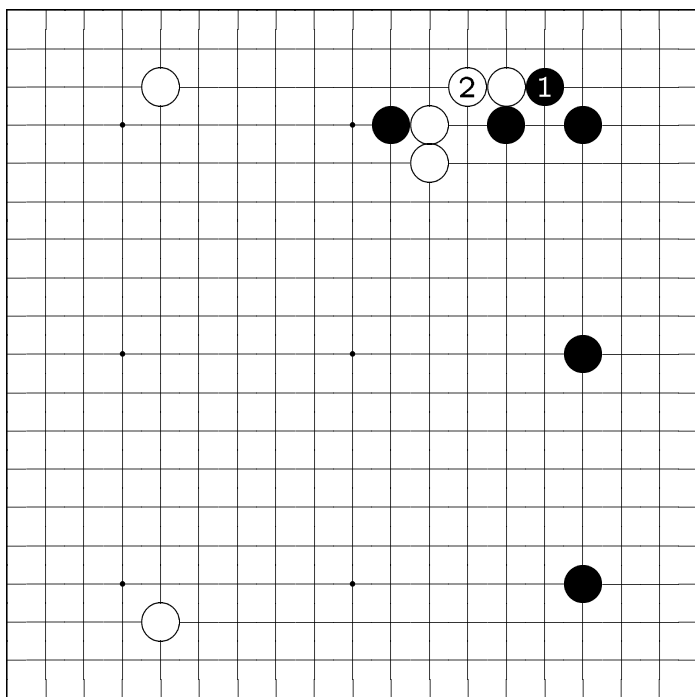


19  
18  
17  
16  
15  
14  
13  
12  
11  
10  
9  
8  
7  
6  
5  
4  
3  
2  
1

A B C D E F G H J K L M N O P Q R S T

**Variation 5** at move 10 in  
Diagram 1: 1-9

9: cette sequece marche bien  
un cran plus droite

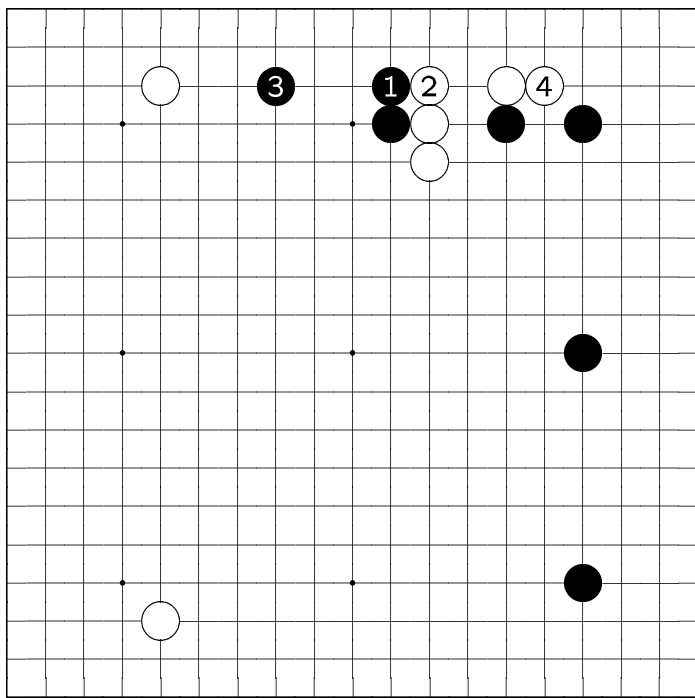


19  
18  
17  
16  
15  
14  
13  
12  
11  
10  
9  
8  
7  
6  
5  
4  
3  
2  
1

A B C D E F G H J K L M N O P Q R S T

**Variation 6** at move 11 in  
Diagram 1: 1-2

2: noir a le sentiment de se  
faire avoir...

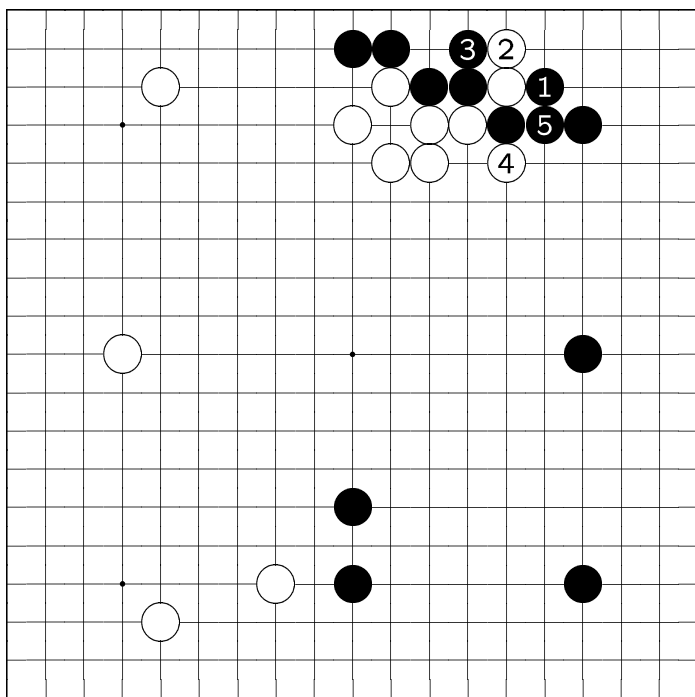


19  
18  
17  
16  
15  
14  
13  
12  
11  
10  
9  
8  
7  
6  
5  
4  
3  
2  
1

A B C D E F G H J K L M N O P Q R S T

**Variation 7** at move 11 in  
Diagram 1: 1-4

4: c'est trop bon pour blanc



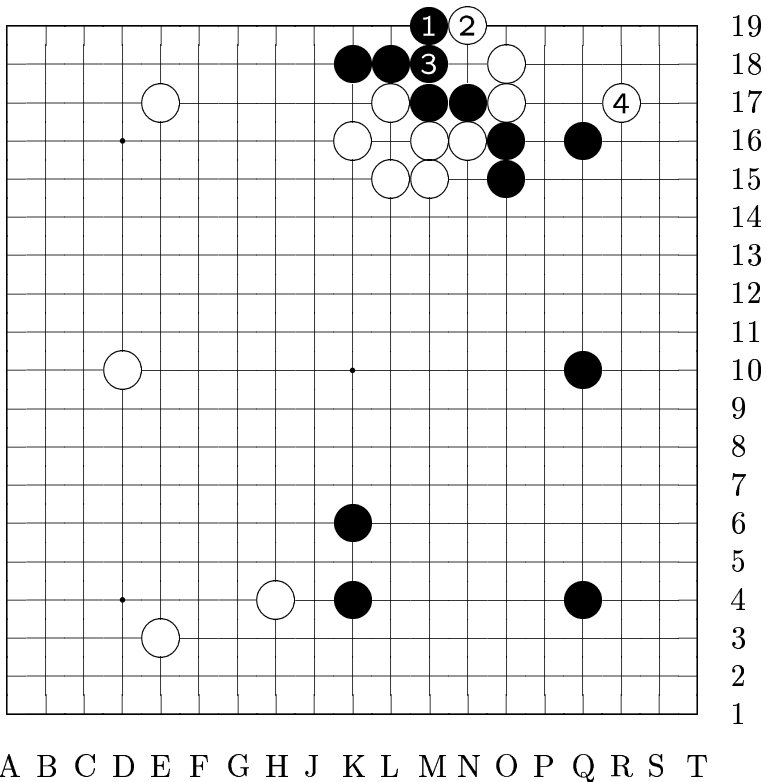
19  
18  
17  
16  
15  
14  
13  
12  
11  
10  
9  
8  
7  
6  
5  
4  
3  
2  
1

A B C D E F G H J K L M N O P Q R S T

**Variation 8** at move 23 in  
Diagram 1: 1-5

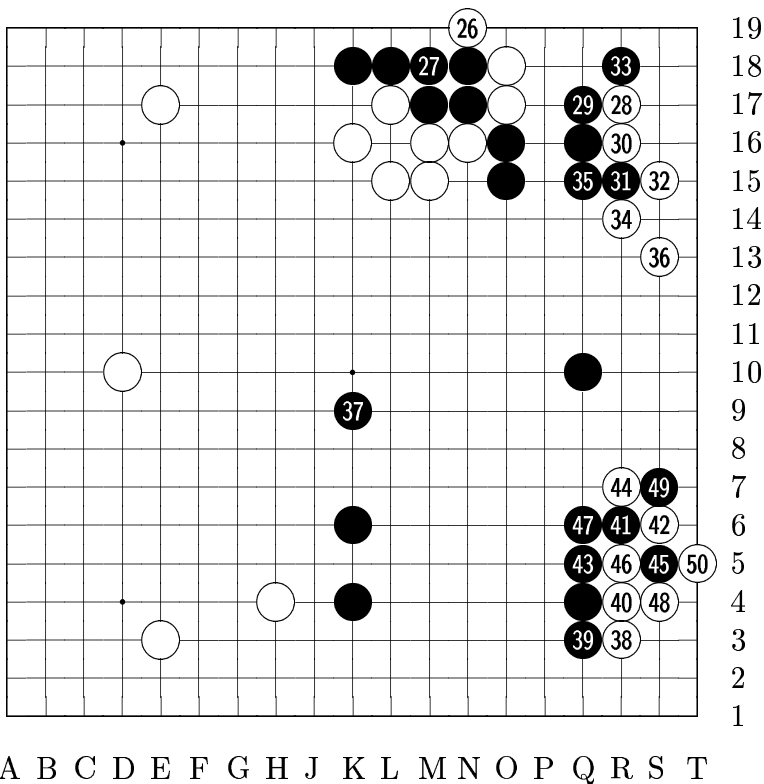
1: ce n'est pas bon, noir  
se couche et permet blanc  
d'obtenir une bonne forme fi-  
nalement

5: et cela permet d'entrer  
dans le bord est.



**Variation 9** at move 25 in  
Diagram 1: 1-4

1: pas bon, cela ide blanc  
vivre



**Diagram 2:** 26-50

26: (Toru) je fais atari... S'il ne rpond pas,il peut arrter le go

28: (Toru) un peu embtant cette rponse noire, mais on y va! Tout va bien!!!!

30: (Toru) noir a hsit beaucoup, c'est un bon signe, il a vu que a ne marche pas! Tout va bien!!! je joue ici, aprs on verra

31: (Andr) c'est bien, les deux pierres sont prises mais comment les prendre?

33: (Andr) heureusement que blanc a jou en s15!

34: (Toru) si noir ne connecte pas , il peut arreter le go!

35: (le public au sujet d'Andr) il ne veut pas arreter le go!

36: (Toru) Si noir rpond en s18, a m'est gal je joue en q12, puis j'envahis. Son moyo c'est mon moyo, tout va bien!!!

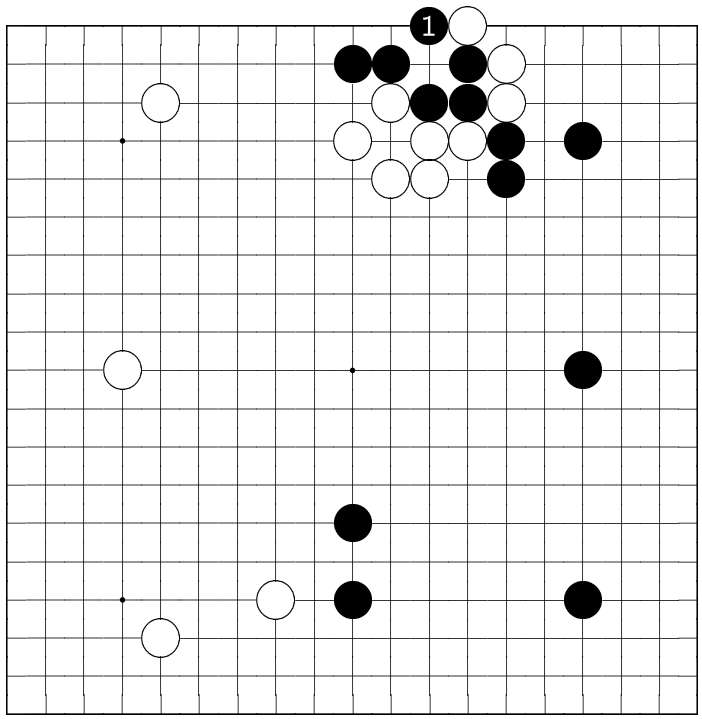
37: (Andr) On est la un tournant. La squence du haut est positive pour noir. Trois voies sont possibles: une protection du bord sud est, une invasion dans le coin nord ouest, ou un dveloppement du moyo.

38: (Toru) Le problme de noir, c'est qu'il n'a qu'un seul territoire. Donc j'envahis et j'espere avoir le sente pour ensuite dvelopper mon moyo.

39: (Andr) Quel ct? Sent ou got? Pour terminer une invasion au san san en sent, il faut laisser davantage de points son adversaire...

40: (Toru) normal!!!

41: (Andr) ca se joue surtout quand on a une pierre en r9

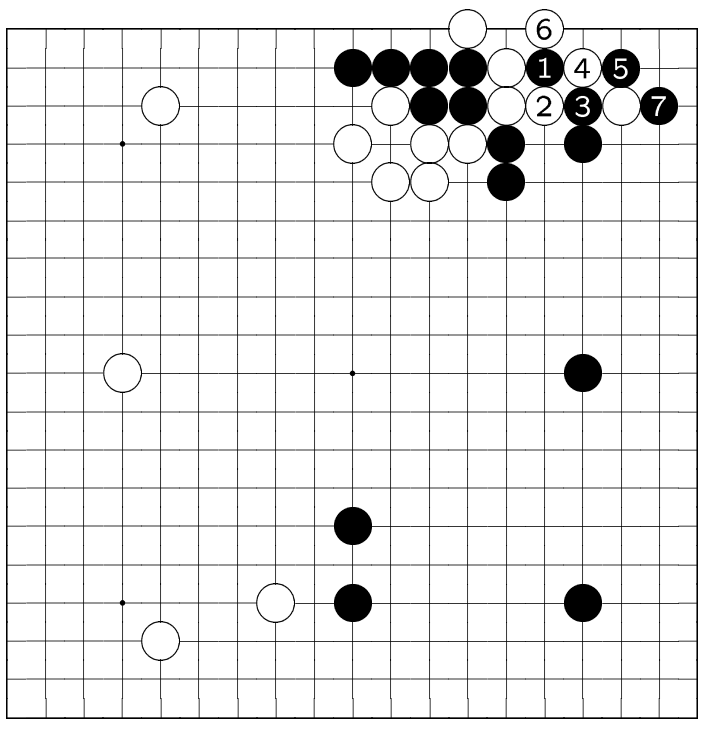


19  
18  
17  
16  
15  
14  
13  
12  
11  
10  
9  
8  
7  
6  
5  
4  
3  
2  
1

**Variation 10** at move 27 in  
Diagram 2: 1

1: bon la on fait un oeil!!!!!!

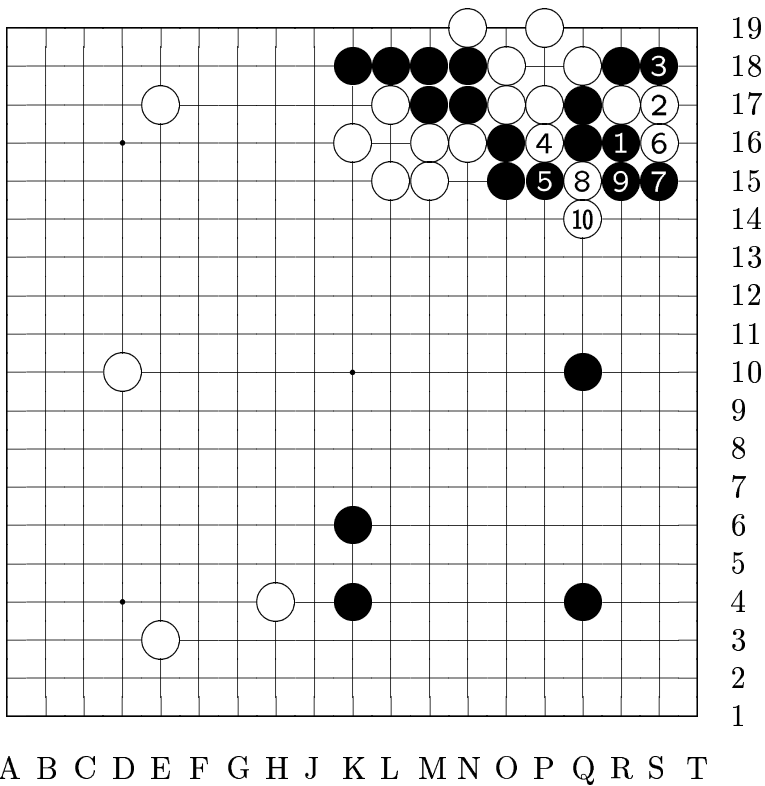
A B C D E F G H J K L M N O P Q R S T



19  
18  
17  
16  
15  
14  
13  
12  
11  
10  
9  
8  
7  
6  
5  
4  
3  
2  
1

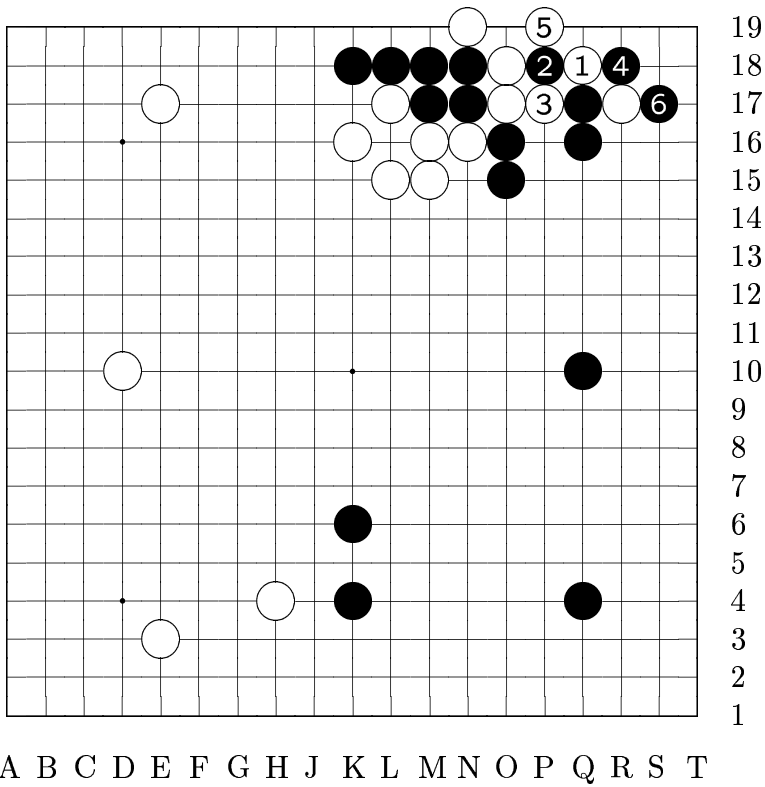
**Variation 11** at move 29 in  
Diagram 2: 1-7

A B C D E F G H J K L M N O P Q R S T



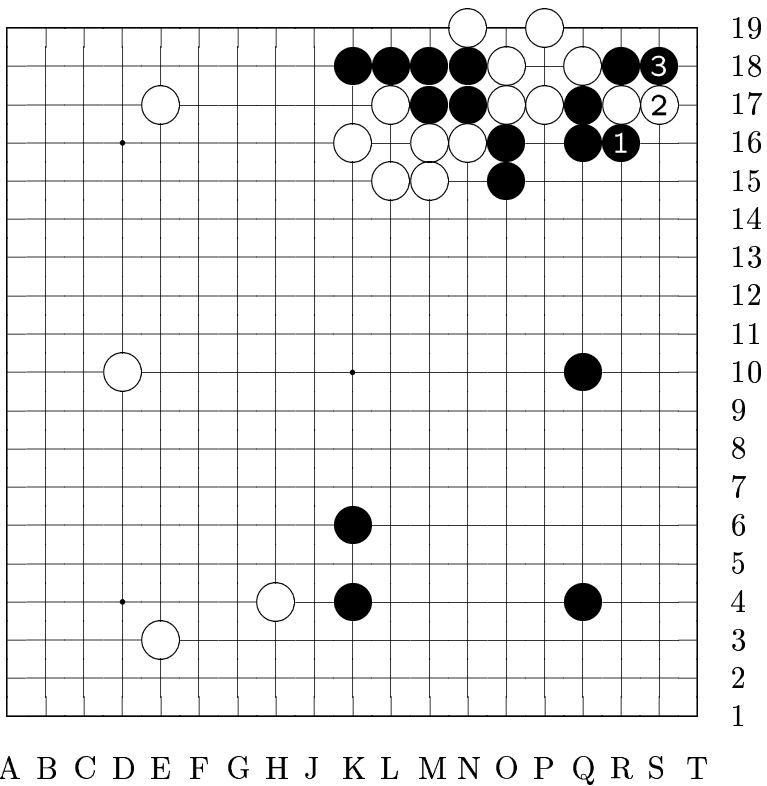
**Variation 11.1** at move 7 in  
Variation 11: 1-10

1: trs compliqu!!! Si on se  
trompe on perd tout!  
10: problmatique!!!!



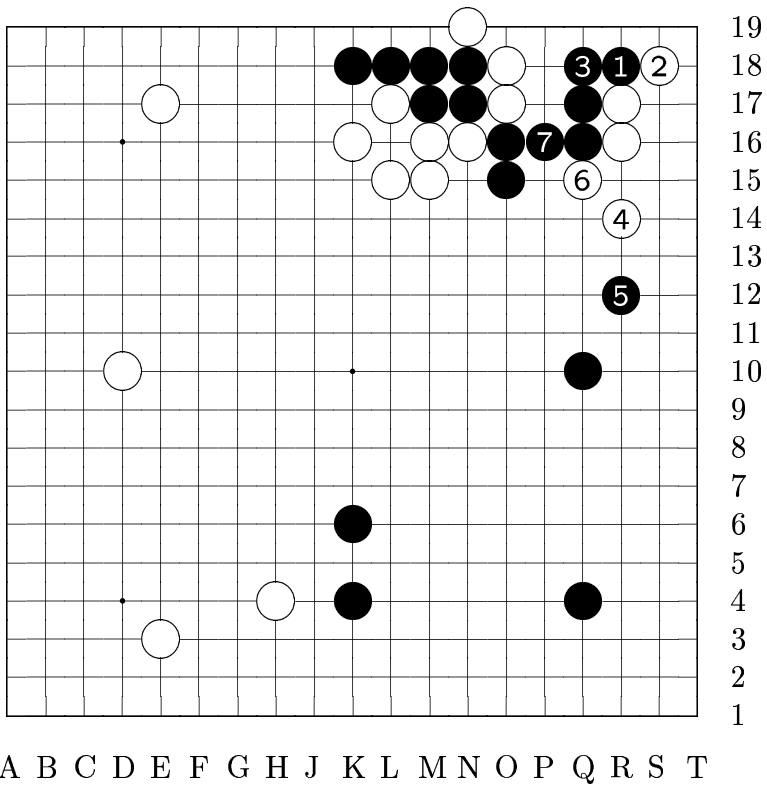
**Variation 12** at move 30 in  
Diagram 2: 1-6

1: Problme de coupe Ce n'est  
pas compltement impossible  
6: je peu sortir



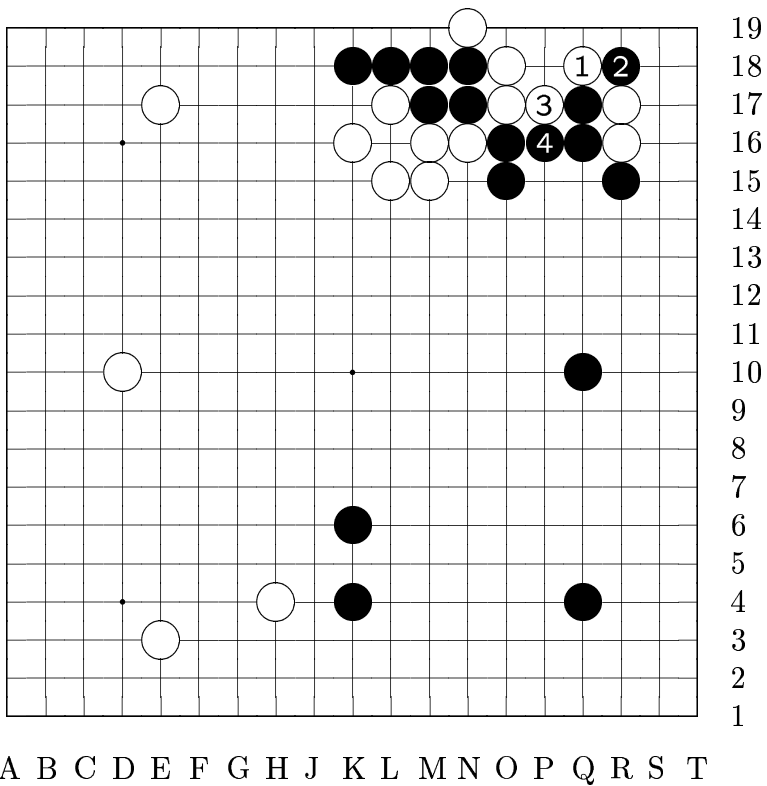
**Variation 12.1** at move 6 in  
Variation 12: 1-3

3: a va pas!

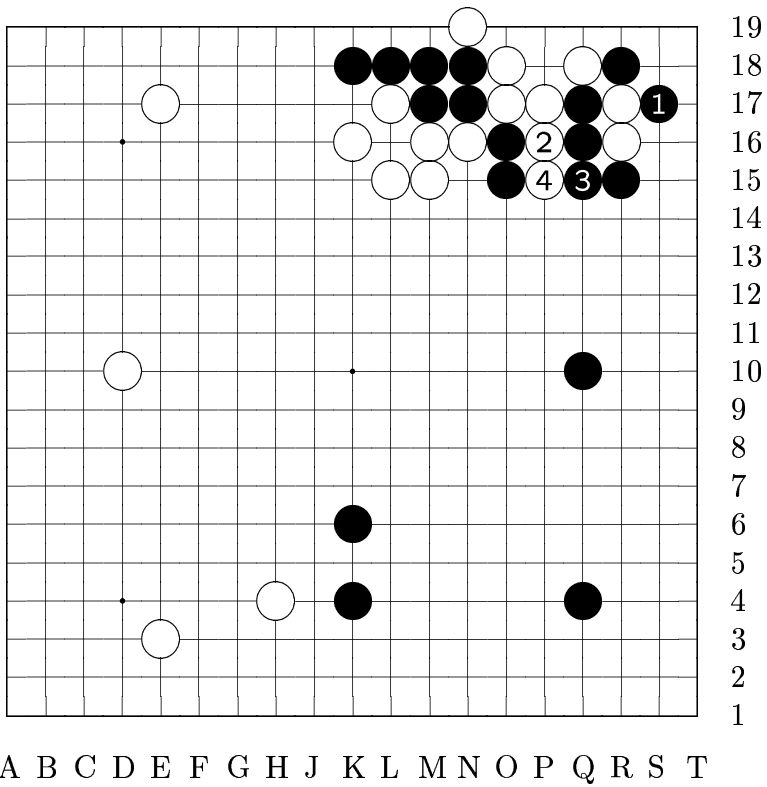


**Variation 13** at move 31 in  
Diagram 2: 1-7

3: ce coup garantit le sent et  
du terrain Mais il y a un dfaut

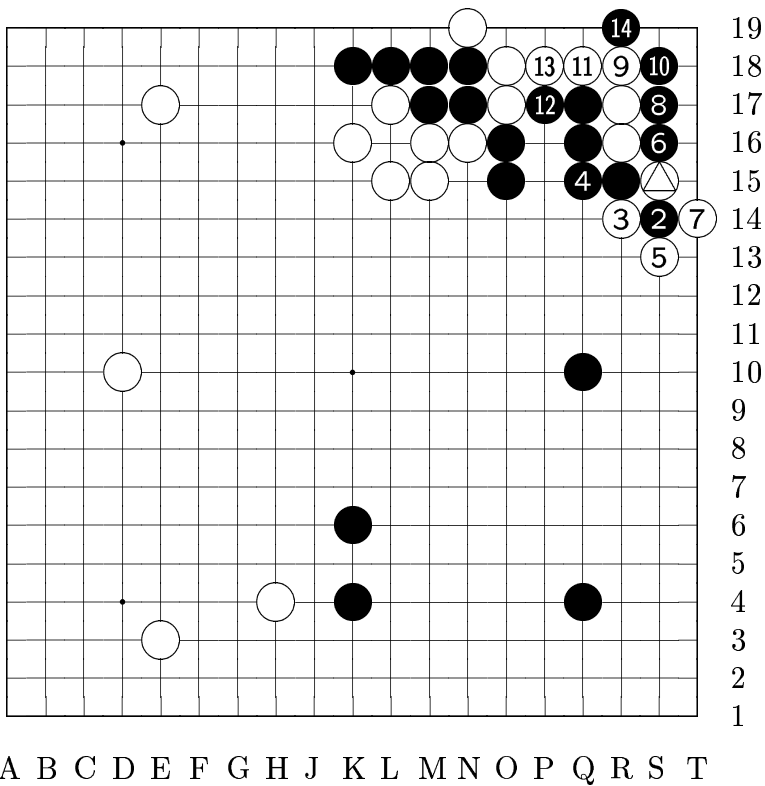


**Variation 14** at move 32 in  
Diagram 2: 1-4




**Variation 14.1** at move 4 in  
Variation 14: 1-4

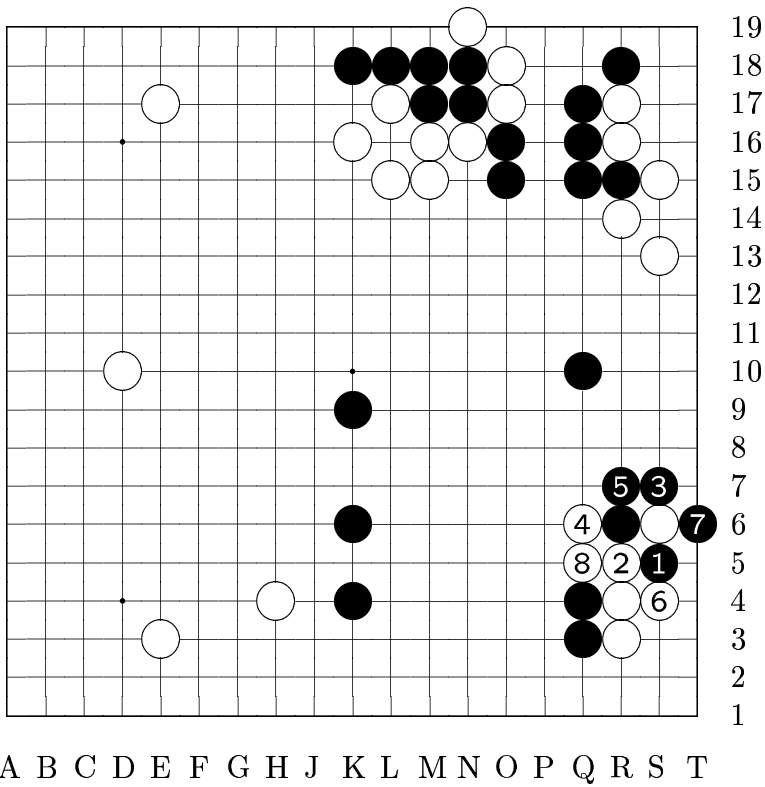
4: blanc sort!



**Variation 15** at move 33 in  
Diagram 2: 1-14

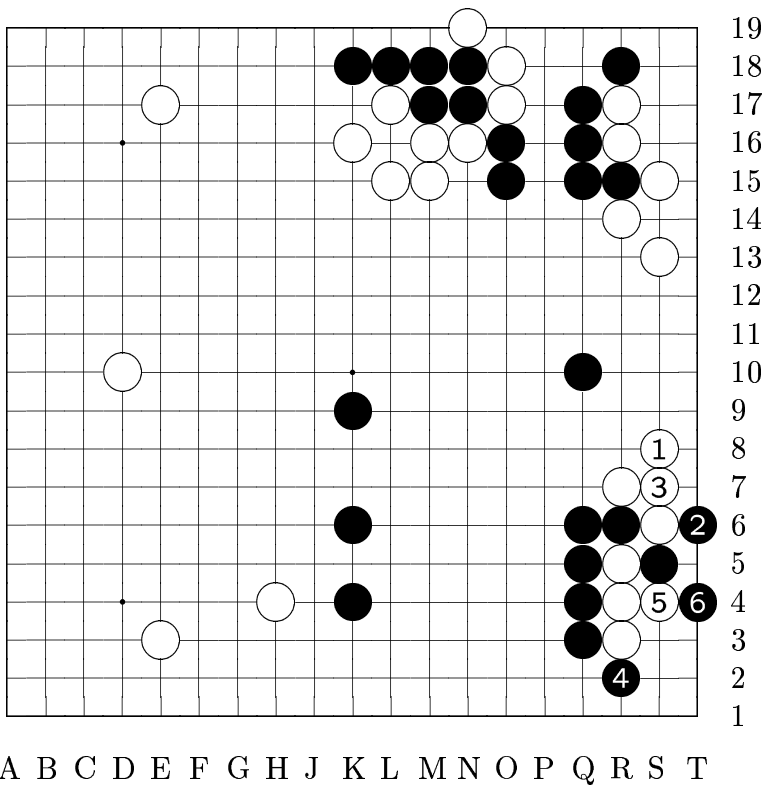
① at 

1: il n'y a pas d'autre choix!  
il peut tenter le double han...  
mais dans ce cas blanc peut  
sortir  
14: finalement le double han  
ne marche pas



**Variation 16** at move 43 in  
Diagram 2: 1-8

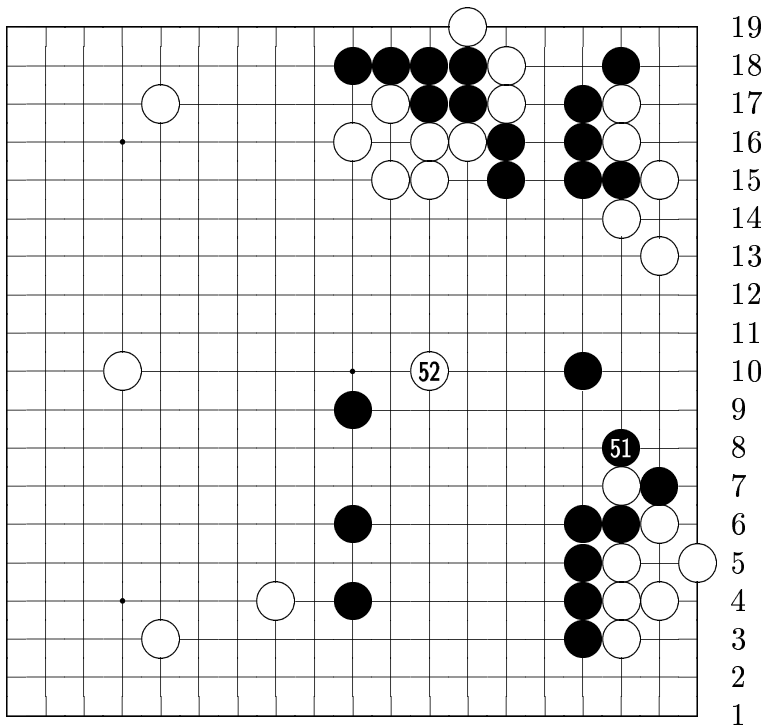
8: cette sequence n'est pas  
vraiment bonne pour blanc.



**Variation 17** at move 48 in  
Diagram 2: 1-6

1: Si blanc rpond 1, il va au  
devant de beaucoup de prob-  
lmes  
6: ko!!!

A B C D E F G H J K L M N O P Q R S T



**Diagram 3:** 51-52

51: (Toru) Noir n'est pas  
oblig de rpondre la, un coup  
blanc ne permet pas d'envahir  
profondment le moyo noir  
52: (Toru) Blanc prend donc  
le sent Il rode le moyo pour  
limiter les points noirs et so-  
lidifier le groupe blanc nord  
A la place de r9, noir aurait d  
envahir le moyo blanc  
La partie publique s'arrte  
la...en mme temps que le  
stage.  
Lepuix Gy 12/10/2003 vers  
17h15.

A B C D E F G H J K L M N O P Q R S T